

# 予約可能な診療枠の追加について

以下の水色と赤色の診療枠が予約可能です

午前（受付8：30～12：00）			午後（受付14：30～18：00） ※土曜日14：30～17：00		
月	大野	リウマチ膠原病・内科 アレルギー・漢方	大野	リウマチ膠原病・内科 アレルギー・漢方	
	松田	リウマチ膠原病・内科	河辺	画像診断・内科・漢方	
火	大野	リウマチ膠原病・内科 アレルギー・漢方	大野	リウマチ膠原病・内科 アレルギー・漢方	
	高鳥	リウマチ膠原病・内科・漢方	高鳥	リウマチ膠原病・内科・漢方	
水	大野	リウマチ膠原病・内科 アレルギー・漢方	秋山	リウマチ膠原病・内科・漢方	
	高鳥	リウマチ膠原病・内科・漢方	高鳥	リウマチ膠原病・内科・漢方	
	杉谷	胃腸科（内視鏡）			
木	舟久保	リウマチ膠原病・内科	木村	呼吸器・内科・アレルギー	
	高鳥	リウマチ膠原病・内科・漢方	高鳥	リウマチ膠原病・内科・漢方	
金	大野	リウマチ膠原病・内科 アレルギー・漢方	大野	リウマチ膠原病・内科 アレルギー・漢方	
	山口	呼吸器・内科・アレルギー	山口	呼吸器・内科・アレルギー	
土	大野	リウマチ膠原病・内科 アレルギー・漢方	大野	リウマチ膠原病・内科 アレルギー・漢方	
	高鳥	リウマチ膠原病・内科・漢方	高鳥	リウマチ膠原病・内科・漢方	
	小林	呼吸器・内科・アレルギー			

予約制
予約なし＋一部予約可能
予約なし

インターネット・お電話（0493-74-1868）

受付にてご予約が可能です。

（当日の空きがあればご予約も可）

# 予約可能な診療枠の追加について

以下の水色と赤色の診療枠が予約可能です

	午前（受付8：30～12：00）	午後（受付14：30～18：00） ※土曜日14：30～17：00
月	大野 修嗣	大野 修嗣
	松田 真弓	河辺 哲哉
火	大野 修嗣	大野 修嗣
	高鳥 志乃	高鳥 志乃
水	大野 修嗣	秋山 雄次
	高鳥 志乃	高鳥 志乃
	杉谷 一宏	
木	舟久保 ゆう	木村 功
	高鳥 志乃	高鳥 志乃
金	大野 修嗣	大野 修嗣
	山口 剛史	山口 剛史
土	大野 修嗣	大野 修嗣
	高鳥 志乃	高鳥 志乃
	小林 威仁	

予約制
予約なし+一部予約可能
予約なし

インターネット・お電話（0493-74-1868）

受付にてご予約が可能です。

（当日の空きがあればご予約も可）





大野クリニック



大野クリニック

Hello!

**LINE画面から  
予約サイトにジャンプ** できます。



アクセス  
経路案内



よくある質問  
Q&A



特定健診  
雇用時健診



予約  
診察/健診/鍼灸



ホームページ  
順番確認



電話をかける  
0493-74-1868

タッチで表示/非表示切り替え

# 鍼灸

## 【鍼（はり）】

痛みの少ない使い捨てはりで、清潔にリラックスして施術が受けられます。

## 【お灸（きゅう）】

匂いが生じない電気温灸器を使用します。

## 【改善が期待できる症状】

頭痛、肩こり、顔面神経麻痺、めまい、耳鳴り、五十肩、肋間神経痛、腰痛、坐骨神経痛、膝関節痛、スポーツ障害、手足の冷え、便秘、排尿障害、生理痛、関節リウマチの疼痛

## 【施術費用】

3,000円（消費税別途）※自費

当院で鍼灸がはじめての方は、医師にご相談下さい。

受付時間		
	午前（8:45～12:15）	午後（14:00～18:00）
月	阿部 洋二郎	
火	山本 彩子	
水		
木	井畑 真太郎	
金	阿部 洋二郎	
土	山本 彩子（土曜17:00まで）	

# セラミック電気温灸器

2020年2月より鍼に加え、お灸も行います。

お灸はもぐさを使用  
することが一般的で  
すが、とても強い匂  
いがします。



そのため、当院では専門的にお灸を学んだ  
鍼灸師が、セラミック電気温灸器を使用い  
たします。

興味のある方は、鍼灸師にご相談下さい。

## 特別休診・祝日休診案内

クリニック	8月9日(日)~16日(日) 夏期休診
クリニック	9月12日(土) 特別休診
クリニック	9月21日(月) 祝日
クリニック	9月22日(火) 祝日

以下のクレジットカード / 電子マネーが  
ご利用いただけます

## 対応クレジットカード



## 交通系/nanacoカード



- ・一括支払いのみ使用可能です
- ・保険/自費どちらもご利用可能です。

※お隣の市川薬局（~~7月頃予定~~⇒調整中）

新型コロナの影響により機器搬入が遅れています

大野クリニック

# 成人肺炎球菌ワクチン適応追加について

2つのワクチンを併用することで、肺炎球菌が原因の肺炎をより効果的に予防できると言われています

	ニューモバックス	プレベナー
特徴	広範囲をカバー	高い免疫効果を発揮
接種間隔	5年ごとに接種	一度
定期接種費用 (小川町)	5,000円 (1回目年齢に応じて補助)	公的補助なし
任意接種費用 (全額自費)	9,000円	10,700円
適用	・ 65歳以上 ・ 65歳未満で肺炎球菌によるリスクが高いと考えられる方	・ 65歳以上 <b>適応追加</b> ・ 65歳未満で肺炎球菌によるリスクが高いと考えられる方

## リスクが高いと考えられる方

慢性的な心疾患、肺疾患、肝疾患又は腎疾患、糖尿病、基礎疾患若しくは治療により免疫不全状態である又はその状態が疑われる方など

	ニューモバックス定期接種 (接種初めての方)
定期対象者 生年月日 (補助あり)	65歳 昭和30年4月2日～昭和31年4月1日
	70歳 昭和25年4月2日～昭和26年4月1日
	75歳 昭和20年4月2日～昭和21年4月1日
	80歳 昭和15年4月2日～昭和16年4月1日
	85歳 昭和10年4月2日～昭和11年4月1日
	90歳 昭和 5年4月2日～昭和 6年4月1日
	95歳 大正14年4月2日～大正15年4月1日
100歳 大正 9年4月2日～大正10年4月1日	

※新型コロナウイルス感染症の予防にはなりません



# 带状疱疹ワクチンの追加

- ・ 80歳までに約3人に1人が発症
- ・ 90%以上の方にウイルスが体内潜伏
- ・ 約2割は3か月以上痛みが続く
- ・ 重い後遺症が残る事がある



まず免疫力を低下させない事が大切

## 带状疱疹ワクチン接種も有効

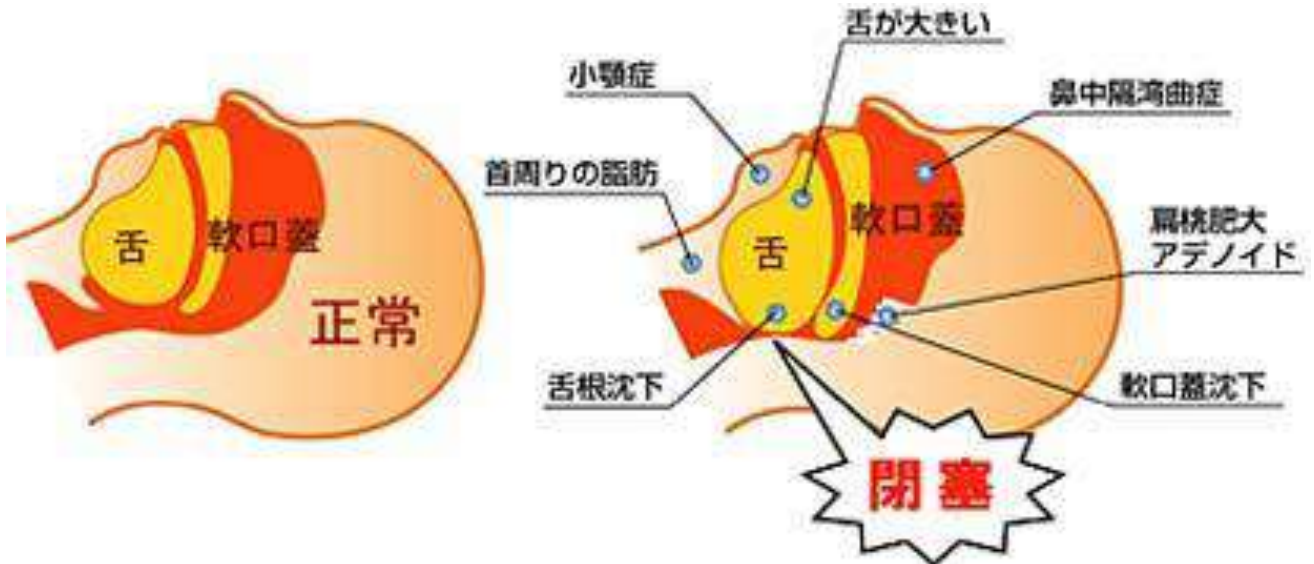
- ・ 乾燥弱毒生水痘ワクチン『ビケン』  
⇒ 有効性約50%

☆ 带状疱疹ワクチン『シグ リックス』  
⇒ 有効性95%以上※20年2月~

## 特別休診・祝日休診案内

クリニック	8月9日(日)~16日(日) 夏期休診
クリニック	9月12日(土) 特別休診
クリニック	9月21日(月) 祝日
クリニック	9月22日(火) 祝日

# 睡眠時無呼吸低呼吸症候群 (SAHS)



『日中の眠気』『夜中トイレの回数が多い』『いびきが気になる』『高血圧』はSAHSかもしれません

ご自宅で簡易検査、精密検査どちらも実施できます

## 【簡易検査】

呼吸、呼吸努力SpO<sub>2</sub>、脈拍、いびき、体位、体動  
検査費（3割負担）：約3,000円

## 【精密検査】

脳波3ch、筋電図、呼吸、呼吸努力、腹式呼吸努力  
SpO<sub>2</sub>、脈拍、いびき、体位、体動  
検査費（3割負担）：約12,500円程度

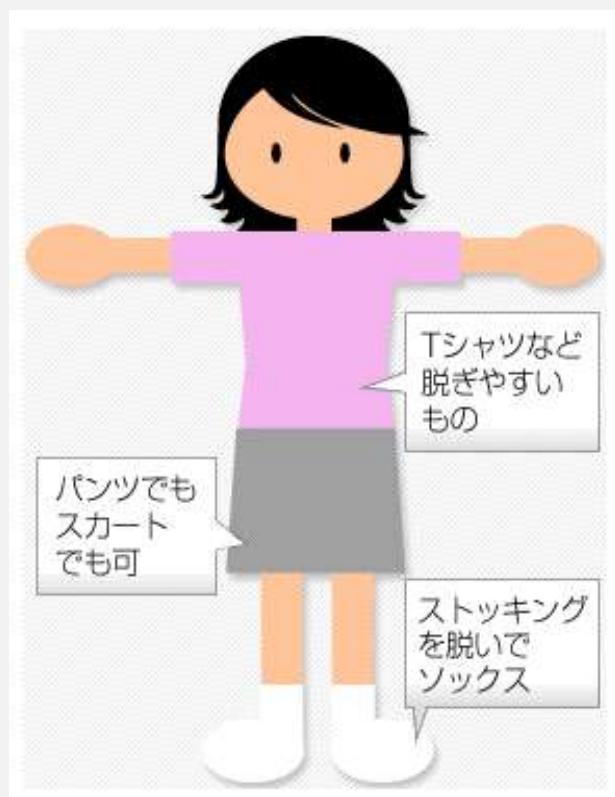


一定の結果が出て、医師が必要と判断した場合に  
保険でのCPAP治療が開始できます。





# 健診当日の服装について



## 服装の注意点

### —男性—

出来るだけ無地のTシャツで受けられるようにお越してください。

＜ご注意頂きたい衣類＞  
**肌着なしのYシャツのみ**の着用は避けてください。

＜取外して頂きたいもの＞  
**時計やアクセサリ**等は、**事前に外してご自身で保管**してください。

## 服装の注意点

### —女性—

出来るだけ無地のTシャツで受けられるようにお越してください。

＜ご注意頂きたい衣類＞  
**ワンピース・ストッキング**の着用は避けてください。

＜取外して頂きたいもの＞  
**時計やアクセサリ**等は、**事前に外してご自身で保管**してください。

健診内容	保険者	窓口負担	実施期間
特定健診 国保 (40～74歳)	小川町	1,000円	6月1日～ 12月25日
	川島町・嵐山町40～55歳	0円	
	吉見町・嵐山町56～74歳	500円	
	ときがわ町	800円	
	東秩父村・東松山市・滑川町 鳩山町 その他	1,000円	
眼底健診	小川町 (他市町村は他結果による)	0円	
後期健診 国保 (75歳以上)	小川町・東秩父村・川島町	0円	6月1日～ 12月25日
	嵐山町・吉見町	500円	
	ときがわ町・鳩山町	800円	
	滑川町・東松山市・その他	1,000円	
小川国保 特定健診2次健診 (40～74歳)	小川町	1,000円	2019年8月下旬～ 2020年2月28日
小川国保 30歳代健診 (30～39歳)	小川町	1,000円	2019年6月1日～ 2020年2月28日

社会保険種別/保険者		窓口負担	実施期間
協会けんぽ (全国健康保険協会)	埼玉支部・東京支部・群馬支部・神奈川支部など	各組合の実施要綱 をご確認下さい。	2019年4月1日～ 2020年3月
共済組合	市町村職員・公立学校・警察・地方職員・日本郵政など		
組国保	埼玉県建設国民健康保険組合・全国土木建築国民健康保険組合		
健保組合①	ホンダ健保組合・ボッシュ健康保険組合・デパート健康保険組合・東京都情報サービス産業健康保険組合・東京薬業健康保険組合・日立健康保険組合・ヤマトグループ健康保険組合		
健保組合②	埼玉機械工業健康保険組合・日本自動車部品工業健康保険組合東京電子機械工業健康保険組合・埼玉県建設業健康保険組合・東京電子機械工業健康保険組合・東京都電機健康保険組合・電設工業健康保険組合・東京金属事業健康保険組合・東京実業健康保険組合城北支部		

# 低線量CT肺がん検診

## 胸部レントゲン2枚程度の放射線線量



レントゲン



低線量CT

CTで撮影した胸部画像のほうが鮮明で臓器の重なりがないため小さな病変を早期に見つけやすい。

## こんな方に推奨

- 40歳以上
- 喫煙指数600以上  
(喫煙本数(日)×喫煙年数)
- 受動喫煙が心配
- 血縁者に肺がん  
(妊娠中・妊娠の可能性のある方は受診不可)

CT検査でもすべての肺がんが見つかるわけではありません

低線量胸部CT 肺がん検診結果報告書			
カルテNo	!!karte_no	受診日	!!uymd
フリガナ	!!kname	性別	!!sex 年齢 !!age 歳
氏名	!!name 様	生年月日	!!bymd
所見			
第1	部位: !!V0101sho_113430		
所見	!!V0101sho_113440		
第2	部位: !!V0101sho_113431		
所見	!!V0101sho_113441		
第3	部位: !!V0101sho_113451		
所見	!!V0101sho_113451		
第4	部位: !!V0101sho_113432		
所見	!!V0101sho_113442		

### 画像診断専門医が 画像診断と結果作成 (月曜p.m.河辺医師)

右肺  
S1-S3上葉気管支  
S4-S5中葉気管支  
S6-S10下葉気管支

左肺  
S1-S5上葉気管支  
S6-S10下葉気管支

医療法人平善会 大野クリニック  
〒355-0321  
住所: 埼玉県比企郡小川町小川491-2  
TEL: 0493-74-1868

大野クリニック  
ohnoClinic

自費料金: 10,000円 (税別)

# スタッフ紹介

おおの しゅうじ  
**大野 修司**



大野クリニック 院長

医学博士

日本リウマチ学会 専門医・功労会員

日本東洋医学会 漢方専門医・指導医

日本東洋医学会 副会長

担当	内科・リウマチ膠原病・アレルギー・胃腸・漢方
コメント	リウマチ膠原病、内科疾患全般を診療しています。
診療日	月・火・水午前・金・土

たかとり しの  
**高鳥 志乃**

大野クリニック 常勤医師

日本内科学会認定医

日本内科学会総合内科専門医

日本リウマチ学会専門医

日本東洋医学会認定漢方専門医

担当	内科・リウマチ膠原病・漢方
コメント	リウマチ膠原病・内科・漢方外来を担当しています 花粉症舌下免疫療法などもご相談ください。
診療日	火・水・木・土

ふなくぼ  
**舟久保 ゆう**



埼玉医科大学病院 リウマチ膠原病科

診療副部長・外来医長・教授

日本内科学会 認定医・専門医・指導医

総合内科専門医・指導医

日本リウマチ学会 専門医・指導医・評議員

担当	内科・リウマチ膠原病・漢方
コメント	リウマチ膠原病、内科疾患全般を診療しています。
診療日	木曜日(午前)

あきやま ゆうじ  
**秋山 雄二**



小川赤十字病院 副院長

埼玉医科大学病院 客員教授

日本内科学会 総合内科専門医

日本リウマチ学会 専門医・指導医

日本東洋医学会認定漢方専門医

担当	内科・リウマチ膠原病・漢方
コメント	リウマチ膠原病を専門的に治療します。
診療日	水曜日(午後)





すぎたに かずひろ  
**杉谷 一宏**

日本外科学会専門医・指導医

日本消化器外科学会専門医・指導医

日本消化器内視鏡学会専門医・指導医

担当	胃腸科
コメント	胃内視鏡を担当しています。 外科系の問題がありましたらご相談ください。
診療日	水曜日(午前)



かわべ てつや  
**河辺 哲哉**

こうのす共生病院 常勤医師

埼玉医大総合医療センター画像診断核医学科講師

日本放射線学会 放射線診断専門医

日本東洋医学会 認定漢方専門医

担当	内科・漢方・画像診断
コメント	内科・漢方外来とCT画像診断を担当しています
診療日	月曜日(午後)

まつだ まゆみ  
**松田 真弓**

埼玉医科大学病院 リウマチ膠原病科 助教

日本内科学会認定医

担当	内科・リウマチ膠原病・漢方
コメント	リウマチ膠原病、内科疾患全般を診療しています。
診療日	月曜日(午前)

きむら いさお  
**木村 功**

青梅三慶病院 院長  
日本内科学会総合内科専門医  
日本アレルギー学会専門医  
日本呼吸器学会専門医

担当	内科・呼吸器・アレルギー
コメント	呼吸器アレルギー・内科外来を担当しています。 舌下免疫療法などもご相談ください。
診療日	木曜日(午後)

やまぐち たけふみ  
**山口 剛史**

埼玉医科大学医学部 呼吸器内科准教授  
丸木記念メディカルセンター  
日本内科学会総合内科専門医  
日本アレルギー学会専門医  
日本呼吸器学会専門医

担当	内科・呼吸器・アレルギー
コメント	呼吸器アレルギー・内科外来を担当しています。 CPAP(睡眠時無呼吸症候群治療)や 舌下免疫療法などもご相談ください。
診療日	金曜日(午前・午後)

こばやし たけひと  
**小林 威仁**

埼玉医科大学病院 総合診療科准教授  
日本内科学会総合内科専門医  
日本呼吸器学会専門医  
日本アレルギー学会専門医  
日本病院総合診療医学会認定医

担当	内科・呼吸器・アレルギー
コメント	呼吸器アレルギー・内科外来を担当しています。 CPAP(睡眠時無呼吸症候群治療)もご相談下さい
診療日	土曜日(午前)

# 新型コロナウイルス対策のご協力をお願いします

かぜ症状/熱発は厚労省の受診目安に沿って以下にお電話下さい

平日・土日祝日：9:00～21:00

帰国者・接触者相談センター：0493-22-0280

(小川町など東松山保健所)

受付時間：24時間（土日・祝日も実施）

県民サポートセンター：0570-783-770

ご来院された、かぜ症状/発熱のあるすべての方

- ・ かぜ症状のある方は車や屋外で待機いただき別の入口/別室で診察します

(他の診療同じ空間に滞在する事を避けるため)

- ・ 別室は診察ごとに消毒/換気をします
- ・ 別室では症状に応じてスタッフが防護をします

## マスク着用・手指消毒

- ・ ご来院の際はマスクの着用をお願いします
- ・ お手洗い、診察室入退室、お会計の際に手指の消毒をお願いします

## 院内の消毒と換気

- ・ 待合椅子やドアノブ、取手などの消毒頻度/箇所を増やしており、スタッフが巡回する事が増えます
- ・ 定期的に自動扉・院内窓を開放するため通常より待合の温度変化が大きくなります



# 手洗い・手指の消毒をしましょう

## 手洗い



1 まず手指を流水でぬらす



2 石けん液を適量手の平に取り出す



3 手の平と手の平を擦り合わせよく泡立てる



4 手の甲をもう片方の手の平でもみ洗う(両手)



5 指を組んで両手の指の間でもみ洗う



6 親指をもう片方の手で包みもみ洗う(両手)



7 指先をもう片方の手の平でもみ洗う(両手)



8 両手首までていねいにもみ洗う



9 流水でよくすすぐ



10 ペーパータオルでよく水気を拭き取る

## 手指の消毒

1 ラビネット消毒液0.2% 約3mL(ポンプひと押し分)をこぼさないように手のひらにとる。



2 指先(爪)にラビネット消毒液0.2%をよくすり込む。



3 手のひらによくすり込む。



4 手の甲にもすり込む。



5 指の間にもすり込む。



6 親指にもすり込む。



7 手首にも十分すり込む。ラビネット消毒液0.2%が乾燥するまで、よくすり込む。



## 特別休診・祝日休診案内

クリニック 8月9日(日)~16日(日) 夏期休診

クリニック 9月12日(土) 特別休診

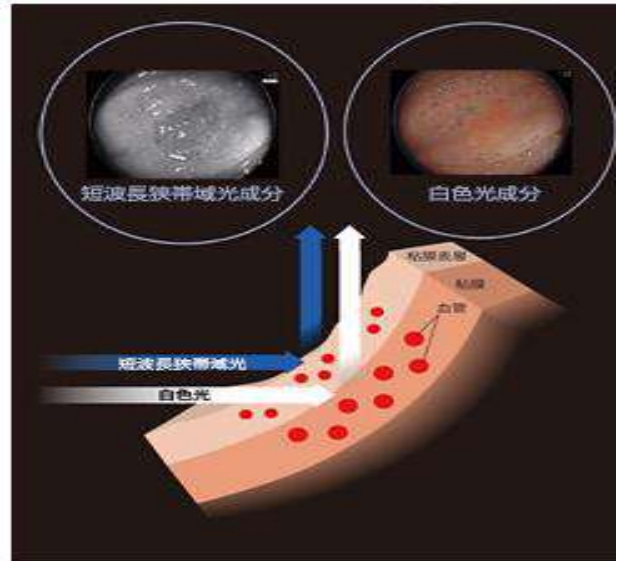
クリニック 9月21日(月) 祝日

クリニック 9月22日(火) 祝日

# 新型 経鼻・経口内視鏡



新型LED光源搭載内視鏡



鼻/口どちらも細径スコープを使用いたします

- 苦痛が少ない
- 話せる
- 嘔吐反射(吐き気)が起きにくい
- 麻酔事故のリスクが少ない
- 検査後、30~60分で車の運転ができる

## 特別休診・祝日休診案内

クリニック	8月9日(日)~16日(日) 夏期休診
クリニック	9月12日(土) 特別休診
クリニック	9月21日(月) 祝日
クリニック	9月22日(火) 祝日

# 新型16列CT検査装置



シーメンス最新式マルチスライス16列CT  
**SOMATOMgo**



当日の検査が可能。翌日までに  
画像診断専門医が読影  
(担当：河辺医師)



タブレット端末での検査準備が  
可能で顔がみえる安心感



高度な低線量技術により  
被ばく量を低減

## 特別休診・祝日休診案内

クリニック	8月9日(日)~16日(日) 夏期休診
クリニック	9月12日(土) 特別休診
クリニック	9月21日(月) 祝日
クリニック	9月22日(火) 祝日